



FORMATION RSE STRATEGIE SECTEUR SANTE



Définir une stratégie RSE pour son établissement de santé, et rédiger une feuille de route avec des actions prioritaires.

Engager son organisation dans une démarche durable et responsable.

FORMAT 4H

PRÉREQUIS
SENSIBILISATION

PRESENTIEL OU
DISTANCIEL

PACK 600 EUROS
POUR 6 PERSONNES

Tarifs 2024



Pour qui ?

Tous les acteurs pouvant être amenés à piloter un projet RSE :
Direction, Managers, chefs de projet, RH, finances, personnels soignants, référents RSE,...

LE PROGRAMME



LES REPERES

- La théorie du donut
- Le bilan carbone (approche)
- Les émissions CO² du secteur santé



LA MÉTHODOLOGIE

- Le rapport RSE
- Le rôle du référent RSE
- La collecte d'informations
- La feuille de route de la planification écologique du système de santé
- Mise en place d'une veille sur les initiatives



LA DOUBLE MATÉRIALITÉ

- Les scénarios du GIEC
- Analyser les impacts du climat sur l'établissement et son organisation
- Analyser les impacts de l'établissement de santé sur son environnement (social et naturel)

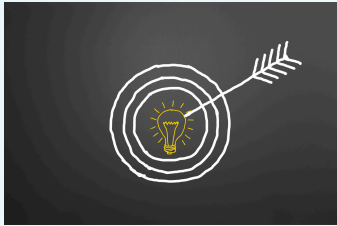


ATELIER ANIMÉ

- Rédaction de sa propre feuille de route
- Priorisation des actions
- Attribution des actions
- Elaboration d'un planning à 5 ans

OBJECTIFS OPERATIONNELS

- Comprendre les principaux postes d'émissions de CO² du secteur de la santé
- Savoir identifier les impacts sociaux, environnementaux de son établissement
- Savoir dérouler la méthodologie de mise en place d'une politique RSE
- Savoir identifier les actions de la feuille de route de son établissement



Définir une feuille de route avec des actions précises et adaptées à son établissement de santé

FORMATRICE



Manon DUPEYROUX MICHELI, Consultante Formatrice depuis 10 ans (Cnam & Sup des RH), professionnelle de la **transformation de chaîne de valeur** et de l'innovation, certifiée par l'école des **Mines Paris** (certificat Transition RSE), et de l'**ESSEC** (certificat RSE), diplômée du CNAM (Ingénieur en Organisation) et de l'IPAG Business School (RH). Formatrice officielle professionnelle de la **Fresque du Climat** et de l'**atelier 2 tonnes**. Bénévole dans le think tank **Shift Project** secteur Santé et Formation continue.

Dirigeante d'une société de **conseil** dans l'accompagnement des organisations dans la transformation de leur modèle économique incluant la transition énergétique.

Investisseuse dans des **sociétés à impact**.

+INFOS



Site internet: <https://www.axeesg.fr/>

 **Linked In c'est ici**

CONTACT



Manon Dupeyroux Micheli
Tel : 06.81.46.04.33
manon.dupeyroux@axeesg.fr

