



FORMATION RSE SENSIBILISATION SECTEUR SANTE



Comprendre les principaux mécanismes et leviers de la transition énergétique et l'importance de la mise en place d'une stratégie RSE.

Un premier pas quand on ne sait pas où commencer.

FORMAT 3H

PAS DE PRÉREQUIS

**PRESENTIEL OU
DISTANCIEL**

**PACK 300 EUROS
POUR 6 PERSONNES**

Tarifs 2024



Pour qui ?

Tous les acteurs pouvant être amenés à participer à un projet RSE :
Direction, Managers, chefs de projets, RH, CSE, personnels soignants,
agents hospitaliers, finances, achats, logistique,...

LE PROGRAMME



LES REPERES

- Les limites planétaires
- La théorie du donut
- Les 17 objectifs de développements durables de l'ONU (ODD)
- Les accords de Paris



LES SPECIFICITES

- Le sens de soigner
- La double responsabilité
- Le bilan carbone secteur santé
- Les émissions selon les postes
- Les achats et les réserves



LES OUTILS

- Le bilan carbone
- Le bilan carbone secteur santé
- La feuille de route de la planification écologique du système de santé

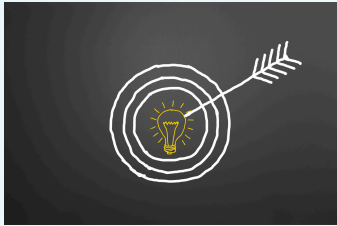


LES ACTIONS

- Intro : zoom sur une initiative EMS
- Panorama des actions adaptatives possibles
- Les initiatives inspirantes d'autres établissements

OBJECTIFS OPERATIONNELS

- Comprendre les mécanismes de limitation des ressources planétaires
- Comprendre les interdépendances entre ressources et la création de valeur
- Comprendre les principaux postes d'émissions de CO² du secteur de la santé
- Connaître les principaux leviers règlementaires & retours d'expériences
- Connaître les adaptations possibles des différentes pratiques



Prendre conscience à travers les différents repères, le rôle et l'impact que l'organisation peut avoir dans la transition énergétique

FORMATRICE



Manon DUPEYROUX MICHELI, Consultante Formatrice depuis 10 ans (Cnam & Sup des RH), professionnelle de la **transformation de chaîne de valeur** et de l'innovation, certifiée par l'école des **Mines Paris** (certificat Transition RSE), et de l'**ESSEC** (certificat RSE), diplômée du CNAM (Ingénieur en Organisation) et de l'IPAG Business School (RH). Formatrice officielle professionnelle de la **Fresque du Climat** et de l'**atelier 2 tonnes**. Bénévole dans le think tank **Shift Project** secteur Santé et Formation continue.

Dirigeante d'une société de **conseil** dans l'accompagnement des organisations dans la transformation de leur modèle économique incluant la transition énergétique.

Investisseuse dans des **sociétés à impact**.

+INFOS



Site internet: <https://www.axeesg.fr/>

 **Linked In c'est ici**

CONTACT



Manon Dupeyroux Micheli
Tel : 06.81.46.04.33
manon.dupeyroux@axeesg.fr

